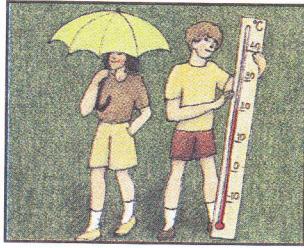


V lete nezaprší a nezaprší. Ešte stále používame dáždnik ako slnečník.



Najviac vody je v riekach v zime.



## Subtropické krajiny

### Podnebie

Subtropické krajiny sú na miestach prechodu medzi teplým tropickým podnebiem a miernym podnebiem. Nachádzajú sa v prímorských oblastiach. Vo vnútrozemí kontinentov sa na tých istých rovnobežkách rozprestierajú stepi, púšte a polopúšte.

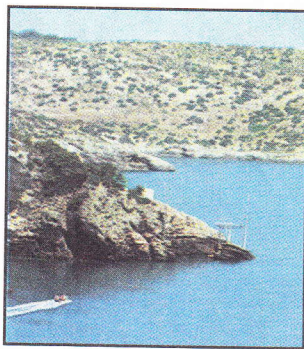
Subtropické podnebie sa vyznačuje veľkými teplotnými a zrážkovými rozdielmi medzi ročnými obdobiami. V oblasti Stredozemného mora, Kalifornie v Severnej Amerike, južnej Afrike a južnej Austrálii je podnebie s horúcimi a suchými letami a daždivými zimami.

### Vodstvo

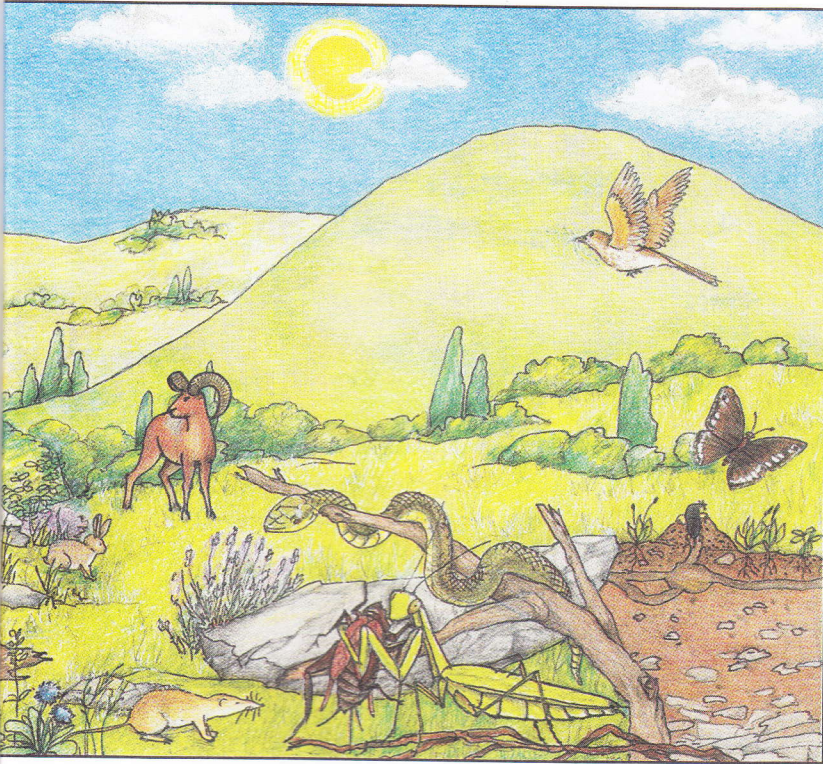
Množstvo vody v riekach závisí od dažďov. V subtropických krajinách majú rieky najviac vody v zime a najmenej v lete. Vtedy niektoré z nich môžu vyschnúť.

### Rastlinstvo a živočíšstvo

V krajinách so subtropickým podnebiem sa rastliny prispôbili horúcim a suchým letám. Mnohé stromy a kríky majú tvrdé kožovité listy, ktoré zabráňujú vyparovaniu vody



107. Pobrežie Stredozemného mora je na mnohých miestach veľmi strmé a tvoria ho vápence.



Mnohým stromom a kríkom ani v zime neopadávajú listy. Typickými živočíchmi sú jašterica, divá koza a divá ovca.



V suchších oblastiach sú pôdy škoricové, vo vlhších červené a žlté.



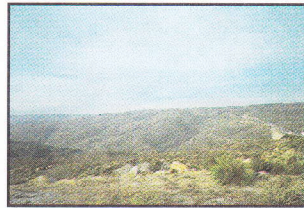
z nich. Teplé a daždivé zimy spôsobujú, že listy viacerých stromov a kríkov neopadávajú, ale sú po celý rok zelené. Takéto rastliny sú vavrín, dub korkový, céder, niektoré druhy borovic (pínie) a eukalypty v Austrálii.

V pôvodných lesoch žili zvieratá listnatých lesov, napríklad daniel, jeleň. Po vyrúbaní lesov prenikli na odlesnené plochy aj mnohé stepné živočíchy, ako králik, jašterica. Typickými zástupcami sú divá ovca, divá koza a dikobraz.

#### **Pôdy**

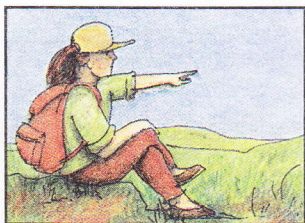
Typické pôdy subtropických krajín sú škoricové pôdy. Vo vlhkých subtropických lesoch sa vyskytujú červenozeme a žltozeme.

1. Charakterizujte podnebie subtropickej krajiny.
2. Ako sa mení stav vody v riekach subtropickej krajiny a prečo?
3. Opíšte rastlinstvo a živočíšstvo v subtropickej krajine.

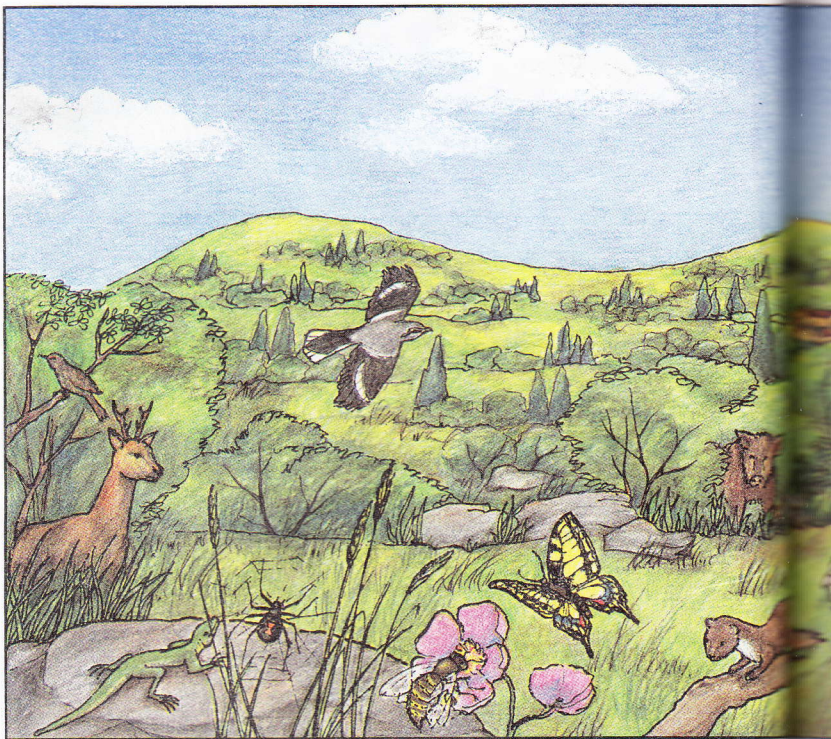
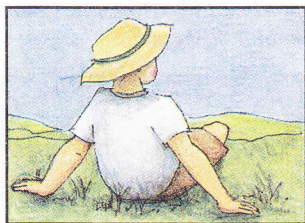


108. Veľké plochy subtropických krajín pokrývajú porasty kríkov.

Leto je tu vždy slnečné.



Nemuseli vyrúbať tak veľa stromov. Ja mám radšej tieň.



## Človek a subtropické krajiny

V subtropických oblastiach rástlo v minulosti veľa stromov. Človek ich väčšinou vyrúbal a na odlesnenej pôde začal pestovať teplomilné plodiny. Subtrópy majú príjemné podnebie vhodné aj na rekreáciu pri mori.

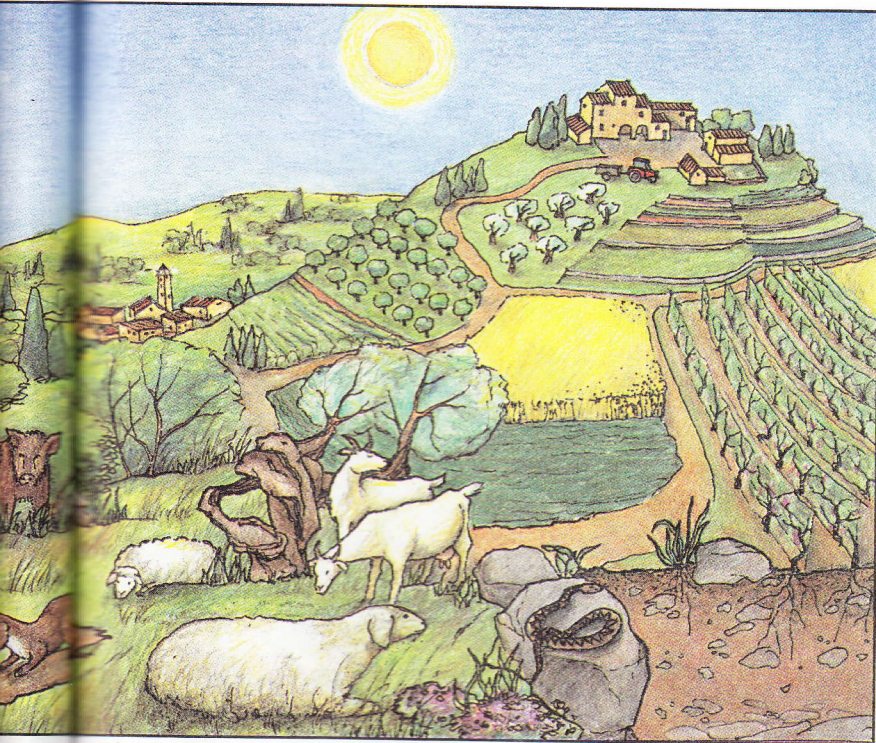
### Hospodárenie človeka

Najznámejšie subtropické krajiny sú v okolí Stredozemného mora. Jeho pobrežie je veľmi dávno obývané. Tamojší obyvatelia počas niekoľkých tisícročí zmenili prírodu na nepoznanie. Na mieste pôvodných vždyzelených dubových a borovicových lesov s vavrínmi sú dnes rozsiahle odlesnené územia s holými skalami, porastmi kríkov alebo poľnohospodárskou pôdou. Lesy sa zachovali len miestami.

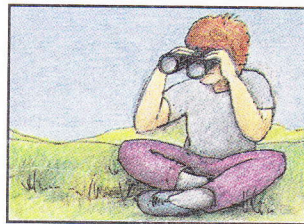
Prví obyvatelia – lovci – krajinu takmer nepozmenili. Neskôr poľnohospodári už vyrúbavali les a zakladali polia a pasienky. Veľa dreva si vyžadovala výstavba miest a lodí, pretože oblasť Stredozemného mora bola v minulosti strediskom moreplavby. Stavali sa tam veľké obchodné a vojnové lode z veľmi kvalitného cédrového dreva.



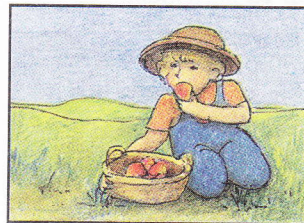
Turisti radi navštevujú starobylé mestá a dedinky na pobreží Stredozemného mora.



Na subtropické pobrežie prichádzajú ročne milióny turistov.



Mandarínky, pomaranče, hrozno...



Po odlesnení nastal na mnohých miestach odnos pôdy. Na holých skalách sa už rastlinstvo neuchytilo, niekde sa rozšírili rozsiahle krovinaté porasty.

Na nížinách ľudia pestujú **obilie** a **zeleninu**. Dopestujú sa tam aj **citróny**, **pomaranče**, **mandarínky**, **figy** a **broskyne**. Úrodnejšie svahy pokrývajú **vinice** a **olivové háje**. Suché pasienky v okolí dedín sú vhodné na **pasenie oviec** a **kôz**.

### Osídlenie a život v subtrópech

Krajina subtrópov je osídlená oddávna. Rozkvitla v nej antická kultúra (starobylé Grécko, Rímska ríša), v európskej časti je preto **osídlenie husté**. Sú tam **staré slávne mestá**, ako Atény, Rím, Lisabon. Osídlené sú aj úrodné vidiecke oblasti a pobrežie. V malebných dedinkách **na pobreží** sa dnes popri tradičnom rybolove rozvíja **cestovný ruch**. Ročne ich navštevuje oveľa viac turistov, ako je miestnych obyvateľov. Tí sa starajú o hotely a služby.

1. Ako vyzerala krajina subtrópov v minulosti?
2. Ktoré činnosti človeka najviac narušili krajinu v oblasti Stredozemného mora?
3. Aké plodiny sa pestujú v subtrópech?



Rozľahlé sady pomarančov-níkov v subtrópech.